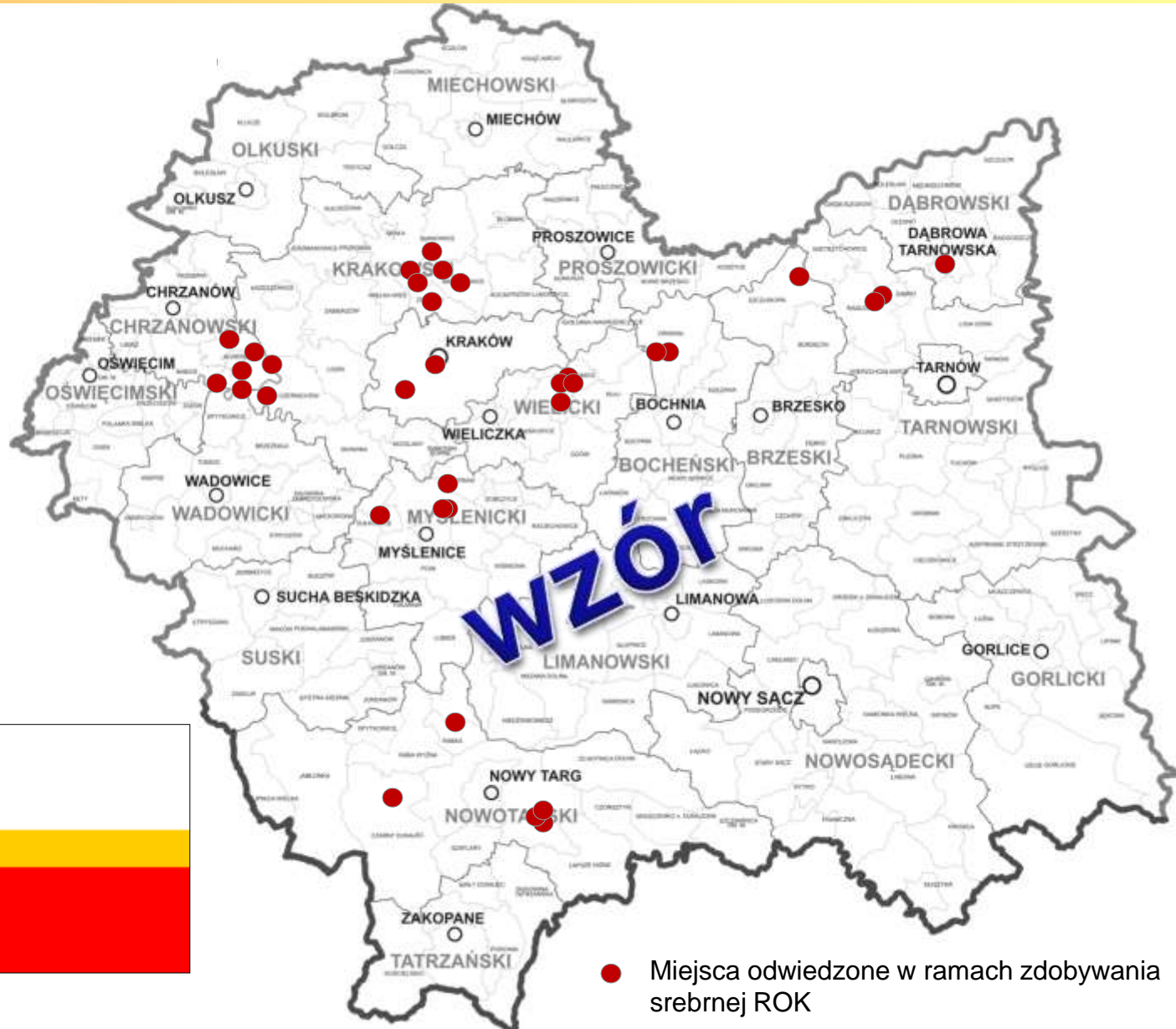


WZÓR

**Regionalna Odznaka Krajoznawcza
w stopniu srebrnym
kronika wycieczek 2009
*Jan Akademicki***



WOJEWÓDZTWO MAŁOPOLSKIE



Pałac w Paszkówce

28 czerwca 2009 r.



WZÓR

XIX-wieczny neogotycki pałac rodziny Wężyków z pozostałościami założenia parkowego

- Po gruntownym remoncie, od 1997 r. mieści się tu luksusowy hotel i ośrodek konferencyjny
- Odrestaurowane zostało też otaczające pałac założenie parkowe

Kościół w Sosnowicach

•23 sierpnia 2009 r.



WZÓR

Drewniany kościół pomocniczy parafii w pobliskiej Paszkówce

- Wzniesiony w II poł. XVI w. Położony na wzgórzu za wsią.
- W ołtarzu głównym słynący z łask barokowy obraz Matki Bożej Dzieciątkiem, tzw. Sosnowickiej



Kościół w Tłuczaniu

•23 sierpnia 2009 r.



WZÓR

Drewniany wotywny kościółek w Tłuczaniu pochodzi z 1644 r.

- Położony na uboczu powoli popada w ruinę



Pomnik lotników amerykańskich w Zygodowicach

23 sierpnia 2009 r.

WZÓR

- Pomnik odsłonięto w 1991 r. w miejscu, gdzie we wrześniu 1944 r. doszło do katastrofy amerykańskiego bombowca „Liberator”



Dwór i założenie parkowe w Ryczowie

•23 sierpnia 2009 r.



WZÓR

- Neoromański dwór w Ryczowie z k. XIX w., obecnie własność córki ostatniego przedwojennego właściciela – gen. Bryg. Zygmunta Piaseckiego.
- Pałac otoczony jest parkiem w stylu angielskim



Kanał Łączany-Skawina

23 sierpnia 2009 r.



WZÓR

Wybudowany w II poł. lat 50. XX w.

- Oprócz funkcji żeglugowych, dostarczał wodę do elektrowni w Skawinie
- Przy stopniu wodnym Łączany na Wiśle w 2004 r. uruchomiono elektrownie wodną



Rudniański Park Krajobrazowy

23 sierpnia 2009 r.

- Powołany w 1981r. na pow. blisko 6 tys. ha
 - Położony na terenie 3 podkrakowskich gmin: Alwernia, Czernichów i Krzeszowice
 - Obejmuje dolinę potoku Rudno i kilka okolicznych kompleksów leśnych
- Znajdują się tu:
- 2 rezerваты przyrody („Kajasówka” i „Dolina Potoku Rudno”)
 - 31 pomniki przyrody
 - zabytki architektury, w tym liczne kościoły, zespoły dworskie i zabytkowe parki

WZÓR

Zespół plebański w Kamieniu

•23 sierpnia 2009 r.



Plebania z 1910 r.
stanowi centrum
zespołu otoczonego
murem z białego
kamienia, z założenia
parkowo-ogrodowego.

Zachowało się kilka
pomnikowych lip.



Izba regionalna w Kamieniu

23 sierpnia 2009 r.



WZÓR

W murowanym lamusie z XVII w. mieści się obecnie izba regionalna, którą prowadzi Towarzystwo Przyjaciół Kamienia



Ruiny założenia dworskiego w Mirowie

•23 sierpnia 2009 r.



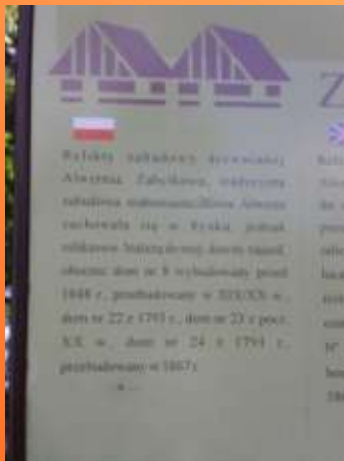
- Założenie podworskie z ruiną dworu i lamusu w Mirowie (XVIII w.)
- Zachowały się tylko resztki murów

Alwernia – zabytkowa drewniana zabudowa rynku

23 sierpnia 2009 r.



- Tradycyjna drewniana zabudowa małomiasteczkowa. Do dziś zachowało się tylko kilka zabudowań



Alwernia – kościół p.w. Stygmatów św. Franciszka i klasztor Bernardynów

23 sierpnia 2009 r.



WZÓR

XVII-wieczny kościół i klasztor Bernardynów

- Kompleks klasztorny to fundacja Krzysztofa Korycińskiego h. Topór, kasztelana wojnickiego i starosty gniewkowskiego

Wnętrze kościoła głównie barokowe.
Z ciekawostek :

- Obraz *Matki Bożej Piekarskiej*
- *Nagrobek Szembeków* z pocz. XIX w. z czarnego marmuru dębnickiego, alabastru i drzewa, ozdobiony portretami zmarłych należy do najpiękniejszych dzieł klasycyzmu w okolicach Krakowa.



Zespół pałacowy w Porębie Żegoty

23 sierpnia 2009 r.

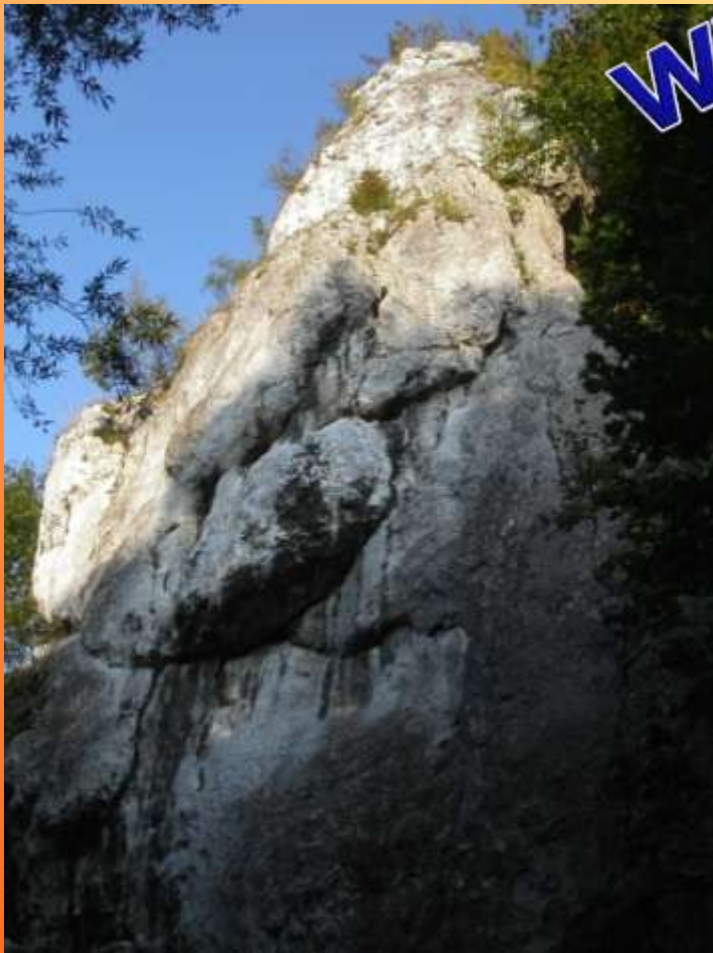


- Zespół pałacowy w Porębie Żegoty (ruiny pałacu i oficyny, spichlerz) pochodzi z XVIII w.
- Do pałacu przylega zabytkowy park z
- mauzoleum Szembeków i kompleksem stawów



Pomnik przyrody nieożywionej „Skałki Gaudynowskie”

23 sierpnia 2009 r.



WZÓR

Pomnik przyrody
nieożywionej „Skałki
Gaudynowskie” w
miejscowości Brodła

Rezerwat Kajasówka

23 sierpnia 2009 r.



- Utworzony w 1962 roku na powierzchni 11,83 ha
- Chroni się tu zrąb tektoniczny pokryty roślinnością kserotermiczną



Niepołomice - Kopiec Grunwaldzki

18 września 2009 r.

WZÓR

- Kopiec i krzyż powstał w 1910 r. w 500-lecie Bitwy pod Grunwaldem. Przewodniczącym Komitetu Sypania Kopca został Franciszek Wimmer



Grobla Cmentarz z I W Ś

18 września 2009 r.



WZÓR

Grobla Cmentarz nr 322
z czasów I wojny
światowej

Projektant: Franz Stark

Pochowanych jest 22 Austriaków
z 40 pułku piechoty i 1 pułku
piechoty landwery; 5 Rosjan z
300 pułku piechoty.

Grobla – kopalnia ropy naftowej



WZÓR

Kopalnia Grobla w gminie Drwina (pn wsch od Niepołomic)

W latach 60tych XX w odkryto tu złoża ropy naftowej i powstały liczne szyby naftowe, a wkrótce kopalnia ropy. Jak podają statystyki, wydobycie ropy naftowej w Grobli w latach sześćdziesiątych, stanowiło 1/3 produkcji krajowej tego surowca.



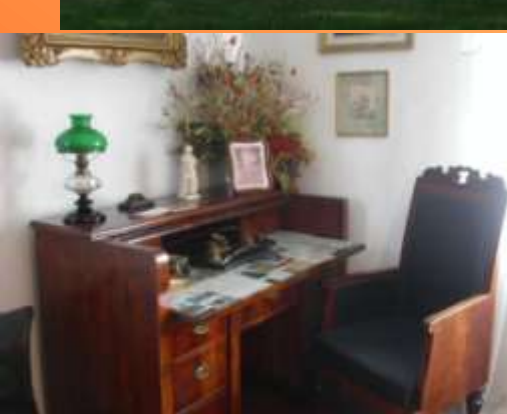
Dwór w Dołędze

18 września 2009 r.



WZÓR

XIX w dworek szlachecki
- obecnie muzeum –
oddział muzeum
okręgowego w Tarnowie,
prezentujące wnętrza
dworskie tego okresu.



Biskupice Radłowskie Cmentarz z I W Ś nr 257

18 września 2009 r.



- Cmentarz nr 257 - Biskupice Radłowskie
- Projektant: Johann Watzal
- jedyny obiekt który w całości poświęcony jest żołnierzom rosyjskiej armii. Spoczywa tu 206 bezimiennych żołnierzy rosyjskich głównie z 17. Archangielskiego pułku piechoty.



Biskupice Radłowskie Cmentarz z I W Ś nr 258

18 września 2009 r.

WZÓR

Biskupice Radłowskie –
Zawodzie Cmentarz nr 258 z
czasów

I wojny światowej

- Projektant: Johann Watzal



Dąbrowa Tarnowska -synagoga

18 września 2009 r.



WZÓR

Synagoga w dąbrowie tarnowskiej jest największą zachowaną synagogą w województwie małopolskim.

- Synagoga została zbudowana w 1868 według projektu żydowskiego architekta i inżyniera Abrahama Goldsteina.
- Obecnie w renowacji



Kraków – kościół pw Matki

23 września 2009 r.

Boskiej Zwycięskiej



WZÓR

Kościół wybudowany w latach 1937-1939 w stylu modernizmu francuskiego, według projektu autorstwa Tadeusza Ruttié.

Po rozpoczęciu wojny, prace wykończeniowe zostały przerwane, hitlerowcy przejęli świątynię i urządzili w niej magazyn oraz tymczasowe więzienie. Dalsze prace wykończeniowe prowadzone były już po zakończeniu wojny

Wnętrze kościoła prezentuje się szczególnie urokliwie o wschodzie słońca i w godzinach przedpołudniowych, ze względu na niebieskie witraże za ołtarzem



Czarny Dunajec - kirkut

26 września 2009



WZÓR

Cmentarz został założony prawdopodobnie w XIX w. Obecnie w bardzo złym stanie, zniszczony; zachowała się jedna macewa. Wiele grobów bez macew



Rogoźnik Rezerwat „Skałka Rogoźnicka”

26 września 2009



WZÓR

Najmniejszy rezerwat na terenie Karpat Polskich. Rezerwat geologiczny w dawnym kamieniołomie. Liczne skamieliny amonitów, ramienionogów, liliowców i in.



Krempachy Rezerwat „Przełom Białki pod Krempachami”

26 września 2009



WZÓR

- Przełom Białki pomiędzy dwoma skałami Kramnicą (na zdjęciu) i Obłazową, w której znaleziono najstarszy na ziemiach polskich bumerang (jaskinia na zdjęciu).



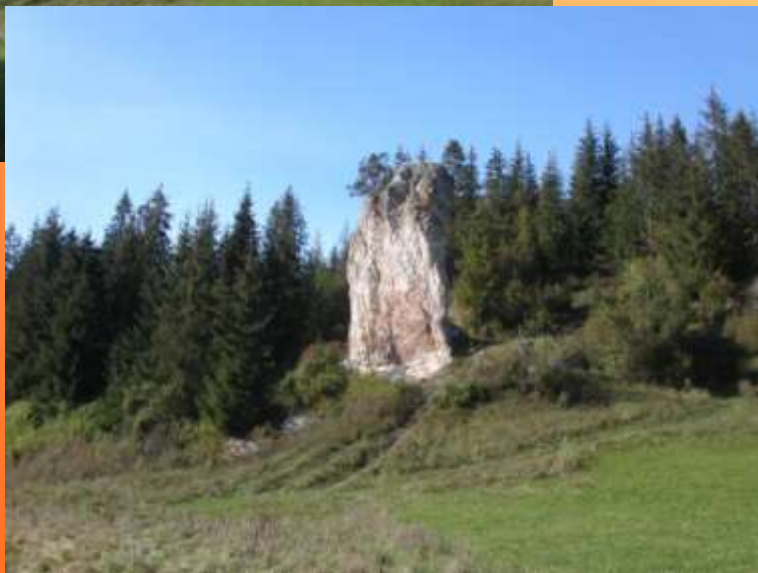
Krempachy Skałki wapienne „Gęśle i Basy”

27 września 2009



WZÓR

- Jedne ze skałek pienińskiego pasa skałkowego. Na zdjęciu Gęśle, za nimi, w lesie Basy



Tężnia w Rabce-Zdroju

28 września 2009 r.



- Tężnia powstała w 2009r. jako szósty tego typu obiekt w Polsce. Tężnia połączona jest z pijalnią wód.



Konary, dwór

3 października 2009



Dwór wzniesiony w 1920 r. Posiada charakter drewnianej willi. Jednocześnie z dworem powstało niewielkie założenie parkowo-ogrodowe. W latach 1945-52 mieściła się tu szkoła rolnicza. Od 1952 r. pozostawał w użytkowaniu Rolniczej Spółdzielni Produkcyjnej "Zgoda". Został wyremontowany w latach 50. XX w. z adaptacją na pomieszczenia biurowe. W latach 80. XX w. odnowiono wnętrza.



Krzyszkwowice, kościół drewniany pw Św. Anny

3 października 2009

- Kościół z 1874r. Ołtarze rokokowe, do niezwykłych zabytków zaliczyć można gotyckie posągi z początku XVI w. - św. Stanisława biskupa, patrona Polski i św. Wigberta, benedyktyna z Anglii (VII w.)

WZÓR



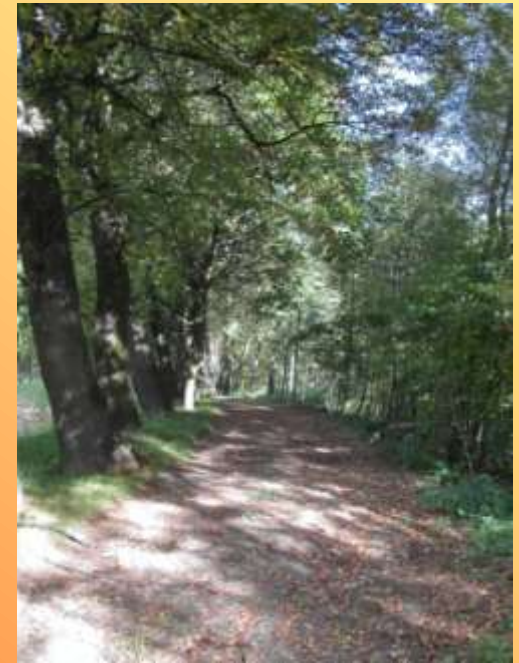
Krzyszkowice, dwór

3 października 2009



- Murowany, parterowy budynek dawnego dworu z początku XIX w. obecnie w ruinie, grozi zawaleniem. Wokół park dworski.

WZÓR



Góra Babica – pozostałość okopów z I Wojny Światowej

24 października 2009



WZÓR

Pozostałości okopów pod szczytem góry Babica w Beskidzie Średnim

- Okopy zwiedzone w trakcie egzaminu na przewodnika górskiego beskidzkiego w SKPG Kraków ☺



Dziekanowice - dwór

13 grudnia 2009 r.



WZÓR

Dwór w Dziekanowicach wystawił pod koniec XV wieku kanonik krakowski Jan Długosz (brat kronikarza Jana Długosza). Wielokrotnie potem przebudowywany.

- Obecnie stojący dwór w Dziekanowicach pochodzi z lat 20-tych XX wieku. , zbudowany na fundamentach z wieku XIX. Po pożarze w 1960 roku , budynek odbudowano. Obecnie w budynku znajdują się mieszkania i biura firmy nasienniczej. Wokół dworu znajduje się park, założony około 1820 roku. Do dziś rośnie tu platan oraz potężna stara lipa.

Raciborowice – kościół pw. św. Małgorzaty Dziewicy i Męczennicy

13 grudnia 2009 r.



WZÓR

- Budowę kościoła rozpoczął w połowie XV wieku ks. Paweł z Zatora. Do jego śmierci (1460 r.) wzniesiono prezbiterium i zakrystię bez przypór i sklepień. Następnie w latach 1471–1476 wznowiono prace budowlane z fundacji ks. Jana Długosza (stąd kościół tzw. długoszowy)



Raciborowice, Młodziejowice – młyny drewniane na Dłubni

13 grudnia 2009 r.



WZÓR

Dolina Dłubni nazywana jest też doliną młynów

- Do dnia dzisiejszego zachowało się jeszcze kilkanaście budynków drewnianych młynów wodnych
- Na zdjęciu młyn w Młodziejowicach



Dłubniański Park Krajobrazowy

13 grudnia 2009 r.



Dłubniański Park Krajobrazowy

o powierzchni 10937 ha
położony jest na terenie 6
gmin: Gołcza, Iwanowice,
Michałowice, Skąta, Trzyciąż,
Zielonki. Rozciąga się prawie
na całej długości rzeki Dłubni.
Utworzony w 1981 roku.



Iwanowice Włościańskie kościół pw. Św Trójcy

13 grudnia 2009 r.



- Powstał w 1745 na bazie gotyckiej świątyni z 1408r. Ufundował go dziedzic Iwanowic August Aleksander Czartoryski.

WZÓR



Sieciechowice - kościół

13 grudnia 2009 r.



WZÓR

- Najstarsza wzmianka o świątyni pochodzi z 1326 r.
- Zachowała się także drewniana zabytkowa dzwonnica



Wysocice - kościół

13 grudnia 2009 r.



WZÓR

XIII w kościół w Wysocicach – wsi która stanowiła jedną z rodowych siedzib Odrowążów, jest jednym z najlepiej zachowanych przykładów architektury romańskiej na ziemiach polskich.



Krzemienie w ścianach kościoła

Minoga - dwór

13 grudnia 2009 r.



Określny kształt pałac zawdzięcza projektowi Filipa Pokutyńskiego z 1859r.

Pałac został gruntownie odrestaurowany na początku XXI w.

Obecnie własność prywatna



Staniątki – kościół ss Benedyktynek

20 grudnia 2009



WZÓR

Gotycki kościół pw. Najświętszej Marii Panny i św. Wojciecha z lat 1228-1238.

Staniątki są sanktuarium Matki Boskiej Bolesnej



Niepołomice - kościół

20 grudnia 2009



- Kościół pw. Dziesięciu Tysięcy Męczenników w Niepołomicach, murowany, wybudowany w latach 1349-1358 przez Kazimierza Wielkiego, konsekrowany 4 X 1358 r.

Do kościoła dobudowane są trzy zabytkowe kaplice: gotycka św. Męczennic z 2 poł. XIV w., grobowa, renesansowa Branickich, fundacji Jana Branickiego z 1596 r., kaplica barokowa św. Karola Boromeusza (na zdj.), fundacji Stanisława Lubomirskiego z 1640 r.



Niepołomice – Zamek Królewski - Galeria Sztuki Polskiej XIX wieku

20 grudnia 2009



- Wzniesiony przez Kazimierza Wielkiego w połowie XIV w. zamek stał się królewską rezydencją określaną "drugim Wawelem".
- Za Zygmunta Augusta (XVI w.) zamek przebudowano w stylu renesansowym i założono ogrody królowej Bony. Spustoszony podczas najazdów Szwedów zamek stopniowo tracił swoje znaczenie. Trwające w latach 1991 – 2007 prace konserwatorskie przywróciły zamkowi dawną świetność.
- Na czas remontu krakowskich Sukiennic do Zamku Królewskiego w Niepołomicach przeniesiono arcydzieła XIXw malarstwa polskiego: obrazy Marcella Bacciarellego, Piotra Michałowskiego, Jana Matejki, Artura Grottgera, Henryka Rodakowskiego, Władysława Podkowińskiego, Leona Wyczółkowskiego, Jacka Malczewskiego i innych artystów. 450 dzieł malarskich i 50 rzeźb - w nowej aranżacji, nawiązującej do wystaw dziewiętnastowiecznych.

